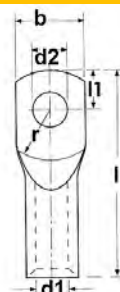


Rohr-Kabelschuh unisoliert,

für feindrähtige und nicht komprimierte Leiter 16-800 mm²

Temperaturbereich: +90°C
kurzzeitig bis max. +200°C



Tubular cable lugs ring type, non-insulated

mm ² (AWG)	Bestell-Type	– Dimensionen in mm –						Press- backe Nr.	Werkzeug Tool	
		d ₂	d ₁	b	l ₁	r	l			
16 (6)	KRF-16-6	6	6,0	13,0	8,0	9,0	34	9		
	KRF-16-8	8		13,0	8,0	9,0	34			
	KRF-16-10	10		16,0	10,0	11,0	38			
	KRF-16-12	12		22,0	12,0	13,0	47			
25 (4)	KRF-25-6	6	8,0	16,0	8,0	10,0	39	11		
	KRF-25-8	8		16,0	8,0	10,0	39			
	KRF-25-10	10		17,0	10,0	11,0	42			
	KRF-25-12	12		22,0	12,0	13,0	47			
35 (2)	KRF-35-6	6	9,0	18,0	10,0	11,0	47	13		GWBC-1025C PWZ-2000D-1516 PWZ 2258 PWZ-3165A1 PWZ-1300 PWZ-2600 PWZ-2800 (Siehe auch Hydraulische- + Akku-Pressen)
	KRF-35-8	8		18,0	10,0	11,0	47			
	KRF-35-10	10		18,0	10,0	11,0	47			
	KRF-35-12	12		22,0	12,0	14,0	52			
50 (1/0)	KRF-50-6	6	11,0	21,0	11,0	12,0	50	14,5		
	KRF-50-8	8		21,0	11,0	12,0	50			
	KRF-50-10	10		21,0	11,0	12,0	50			
	KRF-50-12	12		21,0	12,0	14,0	53			
	KRF-50-16	16		27,0	15,0	17,0	59			
70 (2/0)	KRF-70-6	6	13,0	25,0	11,0	12,0	55	17		
	KRF-70-8	8		25,0	11,0	12,0	55			
	KRF-70-10	10		25,0	11,0	12,0	55			
	KRF-70-12	12		25,0	12,0	14,0	58			
	KRF-70-16	16		28,0	15,0	17,0	64			
95 (3/0)	KRF-95-8	8	15,0	29,0	15,0	17,0	69	20		
	KRF-95-10	10					69			
	KRF-95-12	12					69			
	KRF-95-16	16					69			
120 (4/0)	KRF-120-10	10	17,0	32,0	15,0	17,0	73	22		
	KRF-120-12	12					73			
	KRF-120-16	16					73			

Material: Elektrolyt-Kupferrohr nach DIN 40500 verzinkt, RoHS konform

Charakteristik: Ringform mit schmaler Anschlusslasche, mit Inspektionsloch.

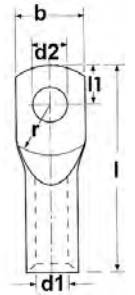
Weitere Größen und Formen auf Anfrage (auch ohne Inspektionsloch lieferbar).

Maßänderungen im Sinne des technischen Fortschritts vorbehalten.

Rohr-Kabelschuh, unisoliert

für feindrähtige und nicht komprimierte Leiter 16-800 mm²

Temperaturbereich: +90°C
kurzzeitig bis max. +200°C



Tubular cable lugs ring type, non-insulated

mm ² (AWG)	Bestell-Type	– Dimensionen in mm –							Press- backe Nr.	Werkzeug Tool
		d ₂	d ₁	b	l ₁	r	l			
150 (250/300 MCM)	KRF-150-10	10	19,0	36,0	15,0	17,0	80	25		
	KRF-150-12	12			15,0	17,0	80			
	KRF-150-16	16			15,0	17,0	80			
	KRF-150-20	20			19,0	20,0	87			
185 (300/350 MCM)	KRF-185-10	10	21,0	39,0	15,0	17,0	86	27		
	KRF-185-12	12			15,0	17,0	86			
	KRF-185-16	16			15,0	17,0	86			
	KRF-185-20	20			19,0	20,0	93			
240 (400 MCM)	KRF-240A-10	10	22,5	42,0	19,0	20,0	96	30		
	KRF-240A-12	12					96			
	KRF-240A-16	16					96			
	KRF-240A-20	20					96			
300 (500 MCM)	KRF-300A-10	10	24,5	45,0	22,0	32,0	116	32		
	KRF-300A-12	12					116			
	KRF-300A-16	16					116			
	KRF-300A-20	20					116			
	KRF-300A-24	24					116			
400 (600/750 MCM)	KRF-400A-00*	00	30,0	56,0	-	-	125	38		
	KRF-400A-12*	12			22,0	33,0	125			
	KRF-400A-16*	16			22,0	33,0	125			
	KRF-400A-20*	20			22,0	33,0	125			
	KRF-400A-24*	24			22,0	33,0	125			
500 (800/1000 MCM)	KRF-500-00*	00	33,0	61,0	70,0	-	160	42		
	KRF-500-16*	16			25,0	35,0	150			
	KRF-500-20*	20			25,0	35,0	150			
	KRF-500-24*	24			25,0	35,0	150			
630 (1000/1250 MCM)	KRF-630-00*	00	39,0	75,0	80,0	-	195	53		
	KRF-630-20*	20			35,0	45,0	195			
	KRF-630-24*	24			35,0	45,0	195			
800 (1500/1750 MCM)	KRF-800-00*	00	42,0	75,0	80,0	-	195	53		
	KRF-800-24*	24			35,0	45,0	195			

[GWBC-1025C](#)
[PWZ-2000D-1516](#)
[PWZ 2258](#)
[PWZ-3165A1](#)
[PWZ-1300](#)
[PWZ-2600](#)
[PWZ-2800](#)
[\(Siehe auch Hydraulische- + Akku-Pressen\)](#)

Material: Elektrolyt-Kupferrohr nach DIN 40500 verzinkt, RoHS konform

Charakteristik: Ringform mit schmaler Anschlusslasche, mit Inspektionsloch.
(* nicht UL gelistet)

Weitere Größen und Formen auf Anfrage (auch ohne Inspektionsloch lieferbar).
Maßänderungen im Sinne des technischen Fortschritts vorbehalten.